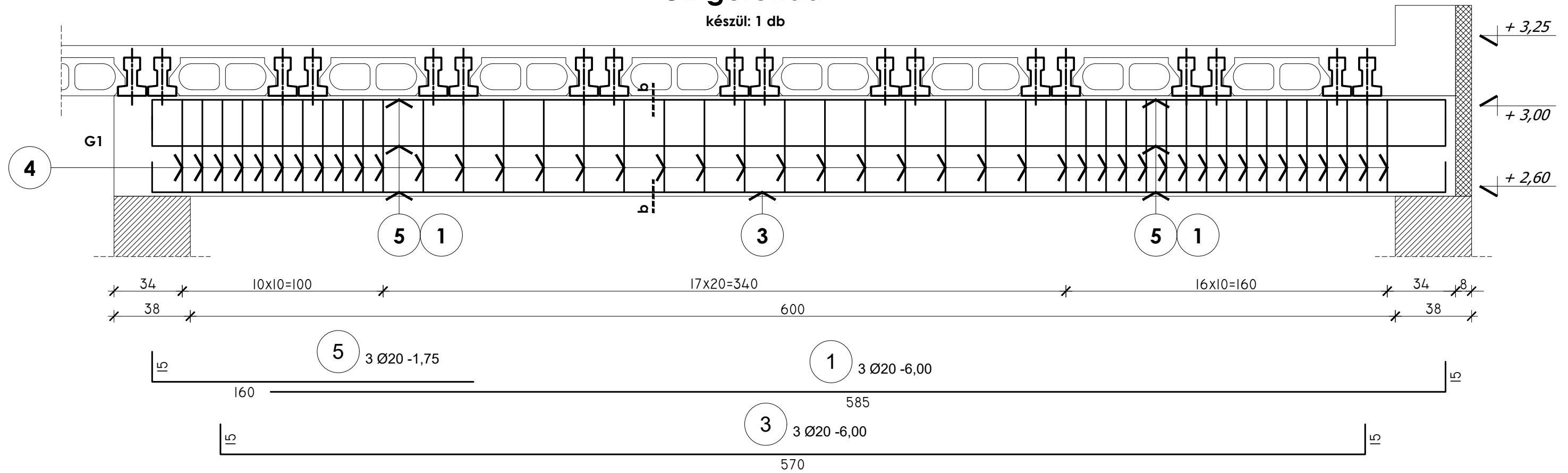


# G2 gerenda

készül: 1 db



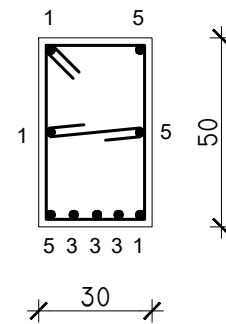
## Megjegyzés:

Kivitelezés csak felelős műszaki vezető irányításával az építető felelőségére folytatható kiviteli terv alapján!  
A megadott szerkezetektől, anyagminőségektől eltérni csak a tervező, az építető és a felelős műszaki vezető építési naplóban rögzített hozzájárulása mellett lehet!  
A megadott méreteket a kivitelezés előtt a helyszínen, az építésztervekkel összevetve ellenőrizni kell!  
A kivitelezés során a munkavédelmi előírásokat szigorúan be kell tartani!

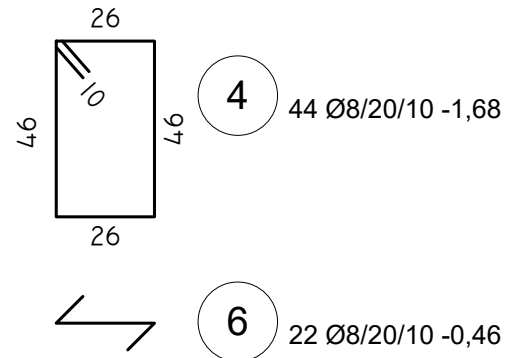
Szerkezeti anyagok:

- Monolit vasbeton: C20/25-XC1-24-F3 (MSZ 4798-1)
- Betonacél: B500B (MSZ EN 10080)

## b-b metszet



betonacél 1 db G2 gerendában					
jel	db	d [mm]	egyes hossz [m]	összes hossz [m]	
				8	20
1	3	20	6,00		18,00
3	3	20	6,00		18,00
4	44	8	1,68	73,92	
5	3	20	1,75		5,25
6	22	8	0,46	10,12	
összes hossz [m]:				84,04	41,25
fm.súly [kg/m]:				0,395	2,466
összes súly [kg]:				33,16	101,73



megrendelő: <b>Pusztadobos Község Önkormányzata</b> H-4565 Pusztadobos, Petőfi u. 4 sz.				
építés megnevezése: <b>ÓVODA</b> H-4565 Pusztadobos - Belterület, Hrsz.: 338/4				
rajz tárgya: <b>G2 gerenda terve</b>				
tervező: Jávor Tamás (T-T/15-0586)	térstervező:	dátum: 2016.04.	lépték: M=1:20	rajzjel: <b>S2-03</b>
szerkesztő:		tervfajta: kiviteli	nyilv.szám:	